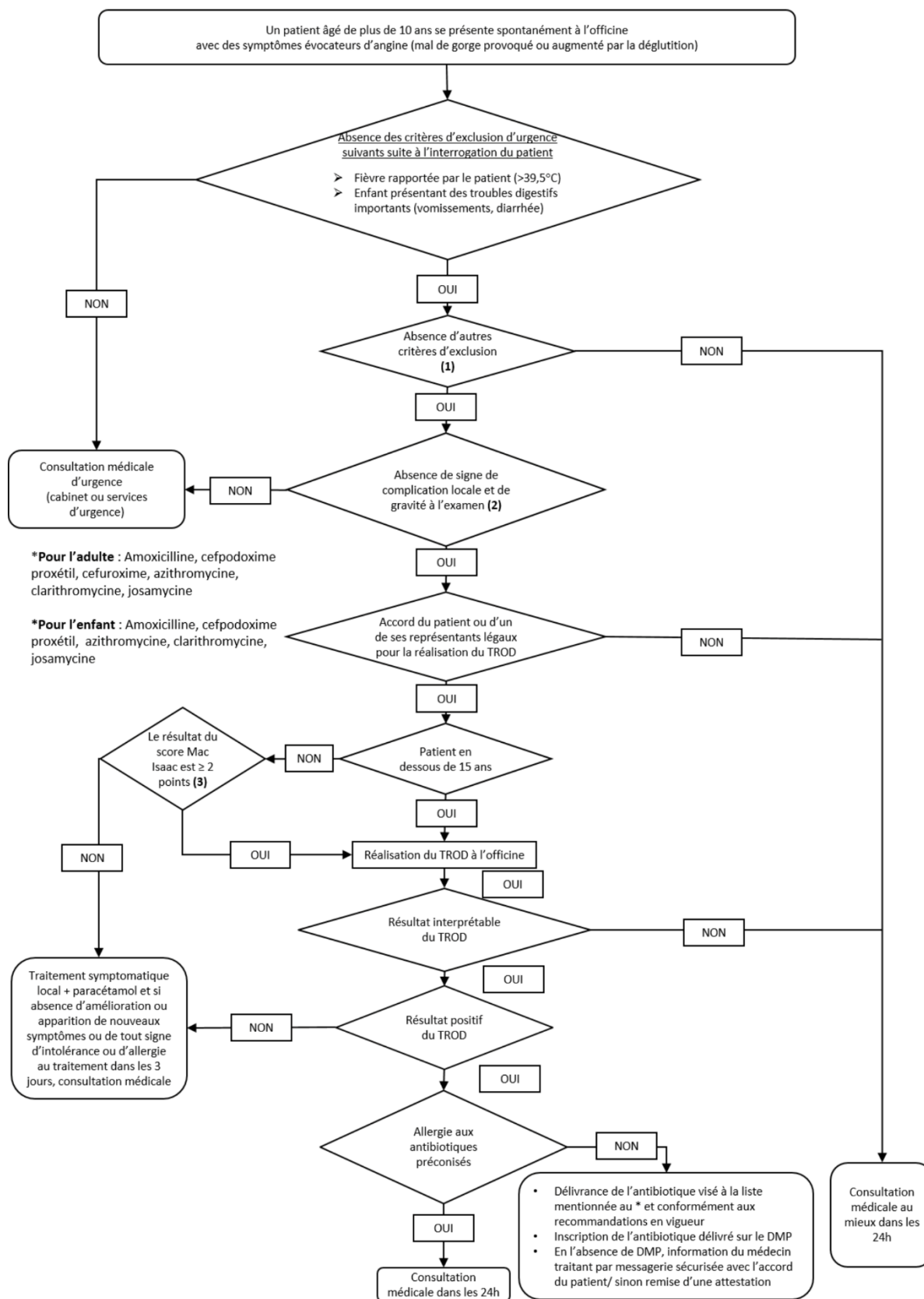


Logigramme 2 : « Personne âgée de plus de 10 ans se présentant spontanément à l'officine avec des symptômes évocateurs d'angine »



(1) Autres Critères d'exclusion :

- recueil insuffisant des informations médicales : non-maîtrise de la langue française, réponses inadaptées en l'absence de dossier médical disponible ;
- patient de moins de 10 ans ;
- éruption cutanée associée chez un enfant (moins de 15 ans) ;
- durée d'évolution des symptômes > 8 jours ;
- retour de voyage en pays tropical depuis 2 à 5 jours et vaccination antidiphtérique non à jour ou non renseignée ;
- grossesse avérée ou non exclue ;
- immunodépression ou risque d'immunodépression dus à une pathologie (VIH) ou à un médicament (corticothérapie au long cours, immunosuppresseurs, chimiothérapie, carbimazole, méthimazole ou dérivé prescrit pour hyperthyroïdie) ;
- insuffisance rénale sévère rapportée par le patient ou débit de filtration glomérulaire (DFG) < 30 ml/mn/1.73m² selon CKD-EPI, débit de filtration glomérulaire (DFG) < 40 ml/mn/1.73m² selon CKD-EPI (cefepodoxime) ;
- antibiothérapie en cours pour une autre raison ;
- épisode similaire dans les 15 jours précédents ;
- patient vu pour la 3^e fois pour odynophagie par un pharmacien depuis 6 mois sans avoir vu son médecin traitant ;
- contre-indication à l'utilisation des spécialités à base des principes actifs suivants : amoxicilline, céfuroxime, cefepodoxime, azithromycine, clarithromycine et josamycine conformément au résumé des caractéristiques du produit (RCP) des autorisations de mise sur le marché ;
- port d'un cathéter veineux implanté ;
- doute du pharmacien.

Questions à poser dans le cadre de la vérification de l'éligibilité :

Quelles maladies ou interventions chirurgicales avez-vous ou avez-vous eues ?

Avez-vous des allergies (notamment aux pénicillines) ou des intolérances médicamenteuses ? Si oui, lesquelles ?

Des traitements médicamenteux vous sont-ils prescrits actuellement ? Si oui, lesquels ?

Un événement marquant de santé vous a-t-il affecté depuis un an ?

Souhaitez-vous me signaler un autre point concernant votre santé ?

La traçabilité sur la non-réalisation du test est faite.

(2) Recherche de signes de complication locale et de gravité à l'examen endo-buccal dont signes évoquant un phlegmon de l'amygdale :

- température mesurée par le pharmacien > 39,5° ;
- altération franche des constantes : Pression Artérielle Systolique <90 mm hg ou Fréquence Cardiaque > 110/mn ou Fréquence Respiratoire > 20/mn ;
- difficulté respiratoire ou pour parler ;
- trismus (limitation de l'ouverture buccale) ;
- hyper salivation ;
- cervicalgie ou torticolis limitant les mouvements de la tête.

(3) Score Mac Isaac :

Absence de toux +1 pt ;

Adénopathies cervicales antérieures sensibles +1 pt ;

Température > 38° +1 pt ;

Atteinte amygdalienne (enflure ou exsudat) +1 pt ;

Age > 50 ans – 1 pt.